

東京港区のプレミアムなイベントスペース、ホール、会議室をお探しなら。六本木アカデミーヒルズ・虎ノ門ヒルズフォーラム

主催者様・ご利用案内 

お問い合わせ・見学はこちら

総合予約 **03-6406-6226**

ROPPONGI ACADEMYHILLS

施設の特徴

会場概要

料金一覧

ケータリングサービス


ギャラリー

アクセス

[フロア構成](#)

会場スペック

会場スペック

 [虎ノ門ヒルズフォーラム](#)
[フロア構成を見る](#)

全会場図面印刷 PDF 

タワーホール

オーディトリウム

スカイスタジオ

カンファレンス
ルーム 1+2

カンファレンス
ルーム 5

カンファレンス
ルーム 6

カンファレンス
ルーム 7

コラボレーション
ルーム 1+2

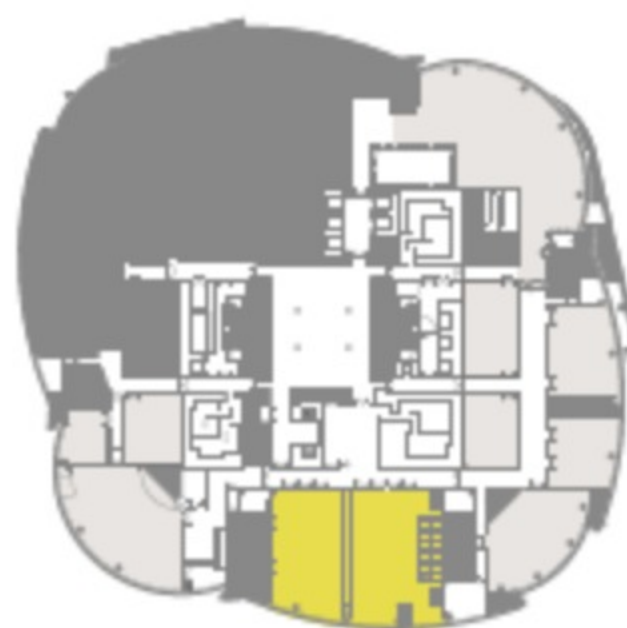
コラボレーション
ルーム 3

ライブラリー
カフェ

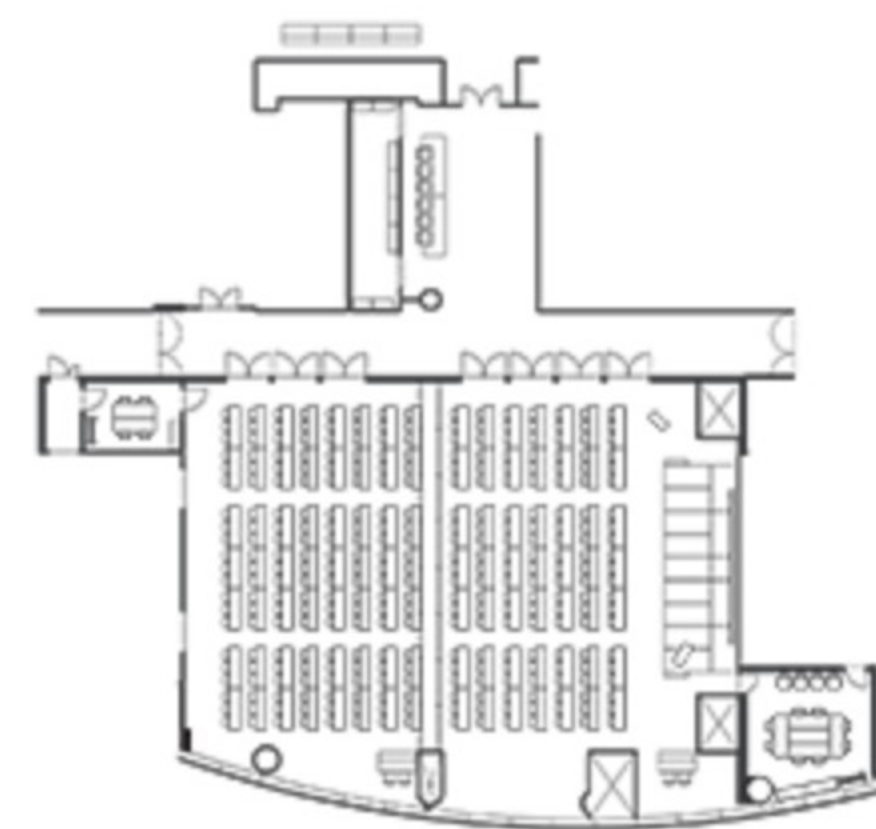
タワーホール

49F

約460m²、天井高6mのスペースに、275インチの大型スクリーンとAV機器、同時通訳ブースなどが常設されています。ホワイエ、専用受付も完備し、国際会議から各種セミナーなど、様々なイベントに対応できます。



[フロア構成に戻る](#)



レイアウト例
スクール315席

DATA

面積 459.90m²
(2分割対応可)
天井高 6.0m
スクール形式 315 席
シアター形式 500 席
ブッフェ形式 320 名

会場図面 タワーホール

[フロア図面\[スクール形式\]PDF](#) 
[電源図面PDF](#) 

会場図面 控室2

[フロア図面\[島型\]PDF](#) 
[電源図面PDF](#) 

無料付帯設備

275インチスクリーン、DVD/BDプレーヤー、CDデッキ、マイク（ワイヤレス4本、ピン2本、有線6本）、ステージ、美術バトン、演台、司会台、スポットライト（16台）、専用受付、椅子（315脚）、机（105台）
机サイズ：W1800×D450mm

有料付帯設備

映像設備（プロジェクター、マトリックススイッチャー、エフェクター）、オペレーター室、同時通訳システム

控室1（面積29m²／島型 8名+4名）

椅子（12脚）、机（5台）、モニター（タワーホール内映像配信可能）
机サイズ：W1800×D600mm

控室2（面積11.9m²／島型 6名）

椅子（6脚）、机（1台）、モニター（タワーホールまたはオーディトリウム内映像配信可能）

控室3（面積12.7m²／島型 4名）

椅子（4脚）、机（2台）、モニター（タワーホール内映像配信可能）
机サイズ：W1800×D600mm

▶ [総合TOP](#)

▶ [会場比較表\(六本木・虎ノ門\)](#)

▶ [六本木ヒルズ](#)

▶ [特徴](#)

▶ [コンセプト](#)
▶ [フロア使用例](#)

▶ [会場概要](#)

▶ [会場スペック](#)

▶ [料金一覧](#)

▶ [ケータリングサービス](#)

▶ [カフェメニュー](#)
▶ [お弁当メニュー](#)

▶ [アクセス](#)

▶ [主催者様・ご利用のご案内](#)

▶ [ご利用の流れ](#)
▶ [各種書類・会場図面ダウンロード](#)
▶ [ご利用規約](#)

▶ [フォトギャラリー](#)

▶ [虎ノ門ヒルズフォーラム](#)

▶ [特徴](#)

▶ [スマートカンファレンス](#)

▶ [会場概要](#)

▶ [会場スペック](#)

▶ [料金一覧](#)

▶ [ケータリングサービス](#)

▶ [カフェメニュー](#)
▶ [お弁当](#)
▶ [オリジナルコーヒー](#)

▶ [アクセス](#)

▶ [主催者様・ご利用のご案内](#)

▶ [ご利用の流れ](#)
▶ [各種書類・会場図面ダウンロード](#)
▶ [ご利用規約](#)

▶ [フォトギャラリー](#)

▶ [KELLYS REPORT](#)

▶ [虎ノ門プロジェクト レポート](#)

▶ [広告メディア・施設の複合的な活用イメージ](#)

roppongi hills

GRAND | HYATT
東京

HILLS MICE/MEDIA
[MICE DESTINATION IN TOKYO]