

東京港区のプレミアムなイベントスペース、ホール、会議室をお探しなら。六本木アカデミーヒルズ・虎ノ門ヒルズフォーラム

TORANOMON HILLS FORUM

主催者様・ご利用案内

お問い合わせ・見学はこちら

総合予約 03-6406-6226

施設の特徴

会場概要

料金一覧

ケータリングサービス

ギャラリー

アクセス

会場スペック

▶ 六本木アカデミーヒルズ フロア構成を見る ▶ 全会場図面印刷PDF

5F

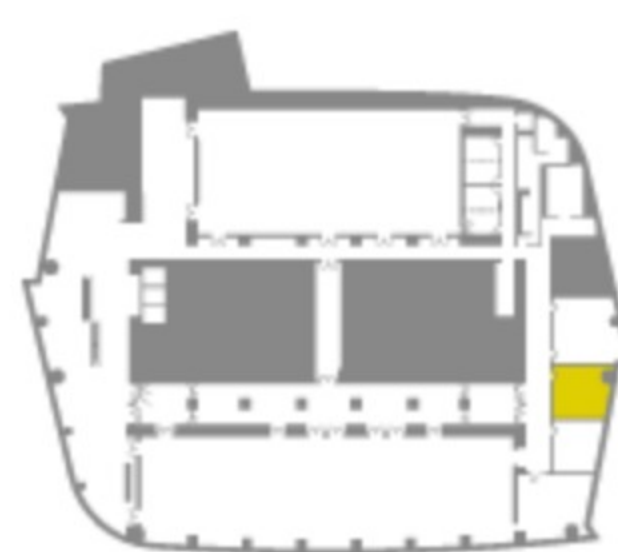
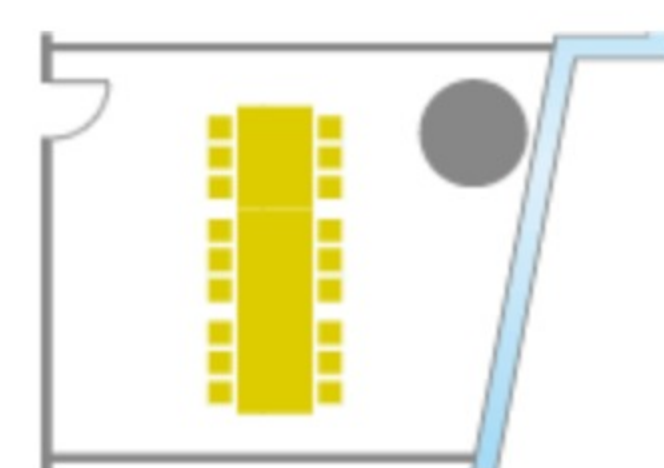
4F

メインホール	ホール A	ミーティングルーム 1	ミーティングルーム 2	ミーティングルーム 3	ミーティングルーム 4	ホール B
--------	-------	-------------	-------------	-------------	-------------	-------

ミーティングルーム 2

5F

コンパクトながら、ゆとりあるスペースがあり、分科会や事務局控室としても使いやすい会場です。


[フロア構成に戻る](#)
レイアウト例
アイランド18席

DATA

面積	60.00 m ²
天井高	3.0m
スクール形式	21 席
シアター形式	42 席
口の字形式	24 名

会場図面

[フロー図面\[スクール形式\]PDF](#)
[フロー図面\[シアター形式\]PDF](#)
[フロー図面\[口の字形式\]PDF](#)

付帯設備

プロジェクター、100インチスクリーン、DVD/BDプレーヤー、メモリーカードレコーダー、マイク(有線1本、ワイヤレス1本)、椅子、机
机サイズ：W1800×D450mm

▶ 総合TOP

▶ 会場比較表(六本木・虎ノ門)

▶ 六本木ヒルズ

▶ 特徴

- ▶ コンセプト
- ▶ フロア使用例

▶ 会場概要

- ▶ 会場スペック

▶ 料金一覧

▶ ケータリングサービス

- ▶ カフェメニュー
- ▶ お弁当メニュー

▶ アクセス

▶ 主催者様・ご利用のご案内

- ▶ ご利用の流れ
- ▶ 各種書類・会場図面ダウンロード
- ▶ ご利用規約

▶ フォトギャラリー

▶ 虎ノ門ヒルズフォーラム

▶ 特徴

- ▶ スマートカンファレンス

▶ 会場概要

- ▶ 会場スペック

▶ 料金一覧

▶ ケータリングサービス

- ▶ カフェメニュー
- ▶ お弁当
- ▶ オリジナルコーヒー

▶ アクセス

▶ 主催者様・ご利用のご案内

- ▶ ご利用の流れ
- ▶ 各種書類・会場図面ダウンロード
- ▶ ご利用規約

▶ フォトギャラリー

▶ KELLYS REPORT

▶ 虎ノ門プロジェクトレポート

▶ 広告メディア・施設の複合的な活用イメージ